

Fachmann /-frau Betreuung

Fachrichtung Kind



Pascale Heinzmann, Lernende
Nicole Albrecht, Berufsbildnerin

Inhaltsverzeichnis

- Bedeutung des Berufs
- Arbeitsort
- Organisation
- Tagesablauf (Kurzfilm)
- Vor- und Nachteile des Berufs
- Anforderungen an den Beruf
- Ausbildung
- Zukunftsaussicht



Bedeutung des Berufs

Vereinbarkeit von
Familie & Beruf

Unterstützung der
Entwicklung

Integration



Arbeitsort

Mittagstisch

- Betreuung für Kindergarten- und Schulkinder
- Vor- und Nachschulbetreuung, Mittagstisch, Ferienbetreuung

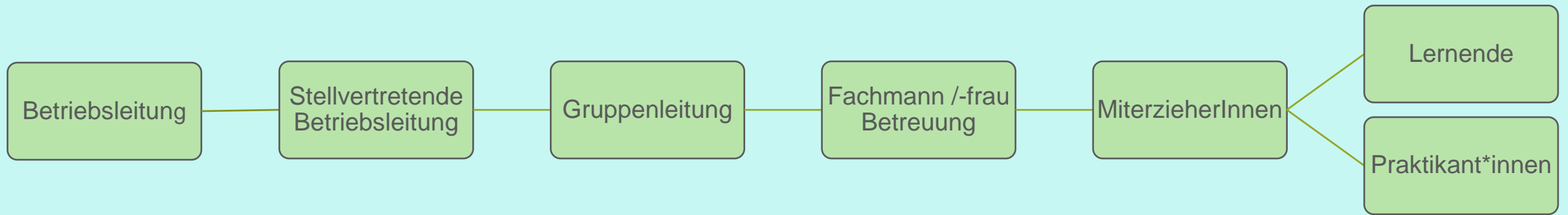
Kindertagesstätte (Kita)

- Betreuung für Kinder von 3 Monaten bis Kindergarteneintritt
- Je nach Kita Säuglingsgruppe, Kleinkindgruppe oder altersgemischte Gruppen
- Ganz- oder Halbtagesbetreuung

- Räumlichkeiten altersentsprechend
- Aussenplätze wie Garten, Veloplatz, etc.
- Öffentliche Spielplätze



Organisation



Organisation

- Öffnungszeiten meistens 6:30 Uhr bis 18:30 Uhr
- Betreuungsschlüssel

Säuglingsgruppe
8 Kinder zu 2
Fachpersonen

Kleinkindgruppe
12 Kinder zu 2
Fachpersonen



Organisation

Wochenplan

	Montag	Dienstag	Mittwoch	Donnerstag	Freitag
Morgens	Spielplatz	Musizieren und Tanzen	Malen mit Fingerfarben	Freispiel im Garten	Spaziergang durch den Wald
Nachmittags	Osternest basteln	Bobbycar auf Veloplatz	Spaziergang durchs Dorf	Bewegungsraum	Knete herstellen

Tagesablauf

Kurzfilm



Vor- und Nachteile des Berufes



- Beziehungen aufbauen
- Abwechslung
- Zukunftssicher
- Raum für Kreativität
- Teamarbeit

- Herausfordernde Stresssituationen
- Lärmpegel
- Geringe Anerkennung von der Gesellschaft



Anforderungen an den Beruf

Freude an Kinder

Belastbar bei Stress

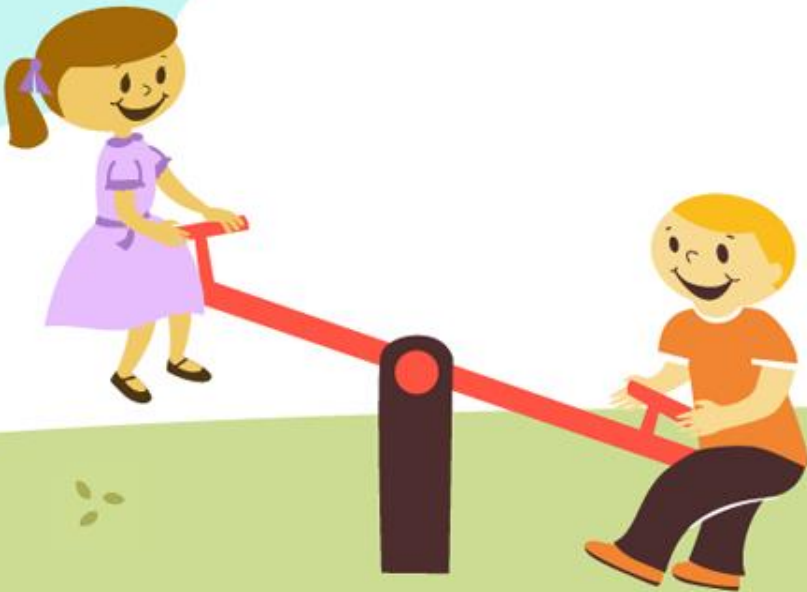
Einfühlvermögen & Geduld

Flexibilität

Körperliche Belastbarkeit

Teamfähigkeit

Abschluss der obligatorischen Schulzeit



Ausbildung

- 3 Lehrjahre + ein Praktikumsjahr (wird oft vorausgesetzt)
- Erste zwei Lehrjahre 2 Tage in der Berufsschule in Visp
- Drittes Lehr 1 Tag in der Berufsschule in Visp
- Obligatorischer überbetrieblicher Kurs in Siders
- Ungefährer Lohn:
 - 1. Lehrjahr: 700.-
 - 2. Lehrjahr 900.-
 - 3. Lehrjahr 1200.-
- Grosse Nachfrage nach Lernenden, oft werden interne Praktikant*innen bevorzugt



Zukunftsaussichten

Lohn: ungefähr 4300.-
Grosse Nachfrage nach FaBe's

Weiterbildungsmöglichkeiten

- Berufsbildner*in
- Kindheitspädagogik HF
- Sozialpädagogik HF
- Teamleiter*in in sozialen Institutionen



Herzlichen Dank für eure
Aufmerksamkeit

