

# Milchtechnologe/in EFZ

Präsentation von Dominik Leuenberger

Walker Bergkäserei AG

3982 Bitsch

027 928 62 62

**WALKER** ★  
LE GOUT DU VALAIS



# Zum Einstieg des Vortrags ein kurzer Film

["Ein Beitrag zum guten Ruf als Käse-Nation Schweiz". Milchtechnologie @ Walker Bergkäserei, Bitsch - YouTube](#)

# Was für Produkte kann man aus Milch herstellen ?



# Produkte Kategorien

- Extrahart- und Hartkäse
- Halbhartkäse
- Weichkäse
- Mozzarella und Salatkäse
- Quark und Hüttenkäse
- Konsummilch und –rahm
- Sauermilchprodukte
- Speiseeis
- Dessertprodukte
- Butter
- Milchpulver
- Alternativen zu Käse

# Unser Sortiment Molkeereiprodukte





# Unser Sortiment Halbhartkäse



# Unser Sortiment Hartkäse





Unser Betrieb





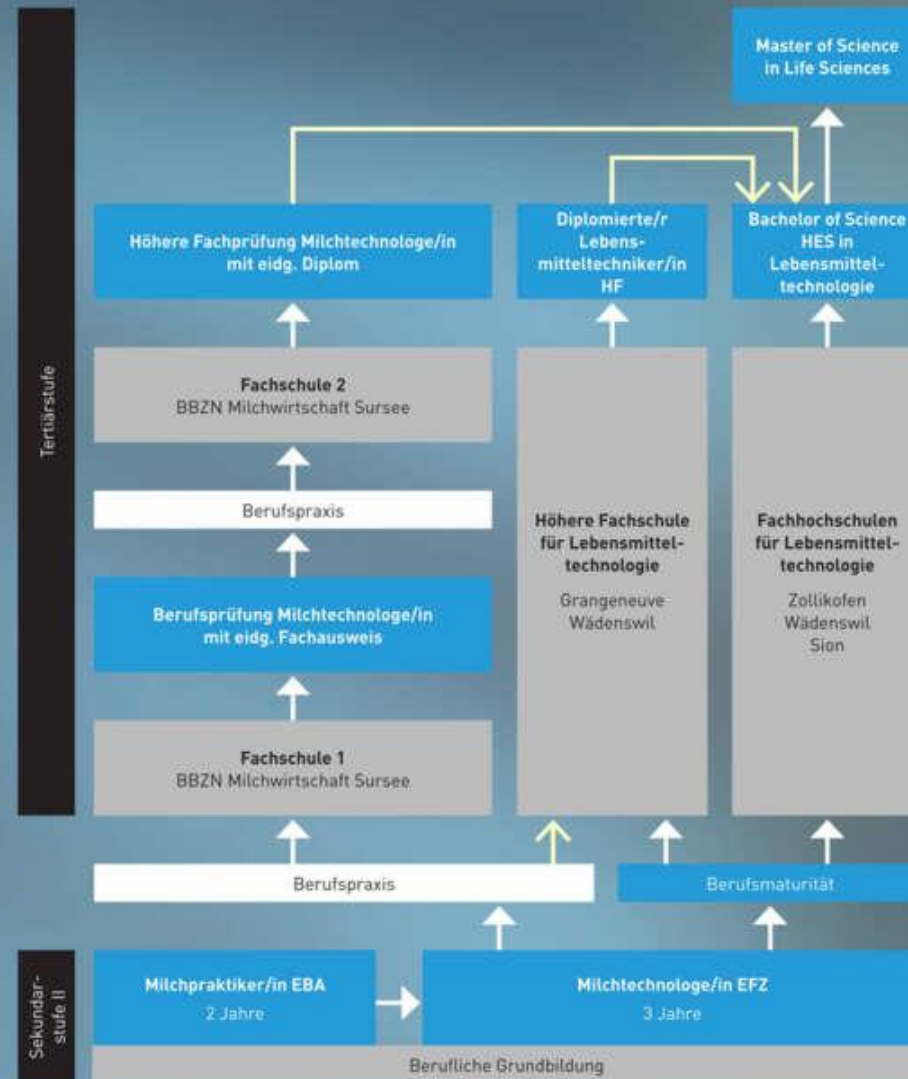
# Einige Impressionen aus unserer Käserei



**WALKER**★  
LE GOUT DU VALAIS









- Dominik Leuenberger:
- 027 928 62 62
- [dominik.leuenberger@walker.swiss](mailto:dominik.leuenberger@walker.swiss)



- Besucht unsere Website:
- [www.walker.swiss](http://www.walker.swiss)
- Und unseren Online Shop:
- [www.valaisdelicia.ch](http://www.valaisdelicia.ch)

**Besten Dank für eure  
Aufmerksamkeit**

**und es würde mich freuen von  
euch zu hören oder euch zu  
sehen**