

A photograph of a cheese aging cellar. The room is filled with rows of wooden shelves, each holding several large wheels of cheese. The cheese wheels are arranged in neat, repeating patterns on both sides of a central aisle. The lighting is soft and focused on the cheese, creating a warm, professional atmosphere. The text is overlaid in the center of the image in a clean, white, sans-serif font.

Wir suchen dich
Milchtechnologe/in EFZ
Milchtechnologe/in EBA

Milchtechnologe/in EFZ

Präsentation von Dominik Leuenberger

Walker Bergkäserei AG

3982 Bitsch

027 928 62 62

WALKER ★
LE GOUT DU VALAIS



Was für Produkte kann man aus Milch herstellen ?



Produkte Kategorien

- Extrahart- und Hartkäse
- Halbhartkäse
- Weichkäse
- Mozzarella und Salatkäse
- Quark und Hüttenkäse
- Konsummilch und –rahm
- Sauermilchprodukte
- Speiseeis
- Dessertprodukte
- Butter
- Milchpulver

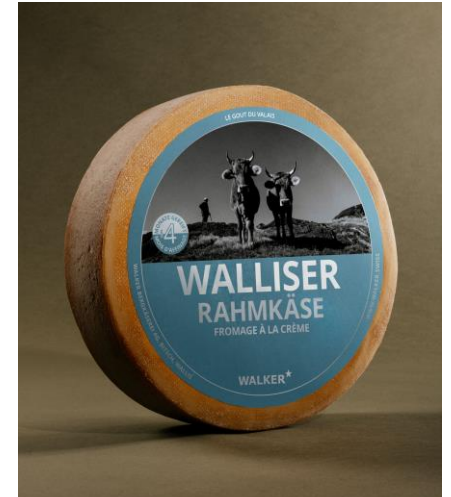
Unser Sortiment Molkereiprodukte



Unser Sortiment Halbhartkäse



Unser Sortiment Hartkäse



Unser Betrieb





WALKER 
LE GOUT DU VALAIS





["Ein Beitrag zum guten Ruf als Käse-Nation Schweiz". Milchtechnologie @ Walker Bergkäserei, Bitsch - YouTube](#)

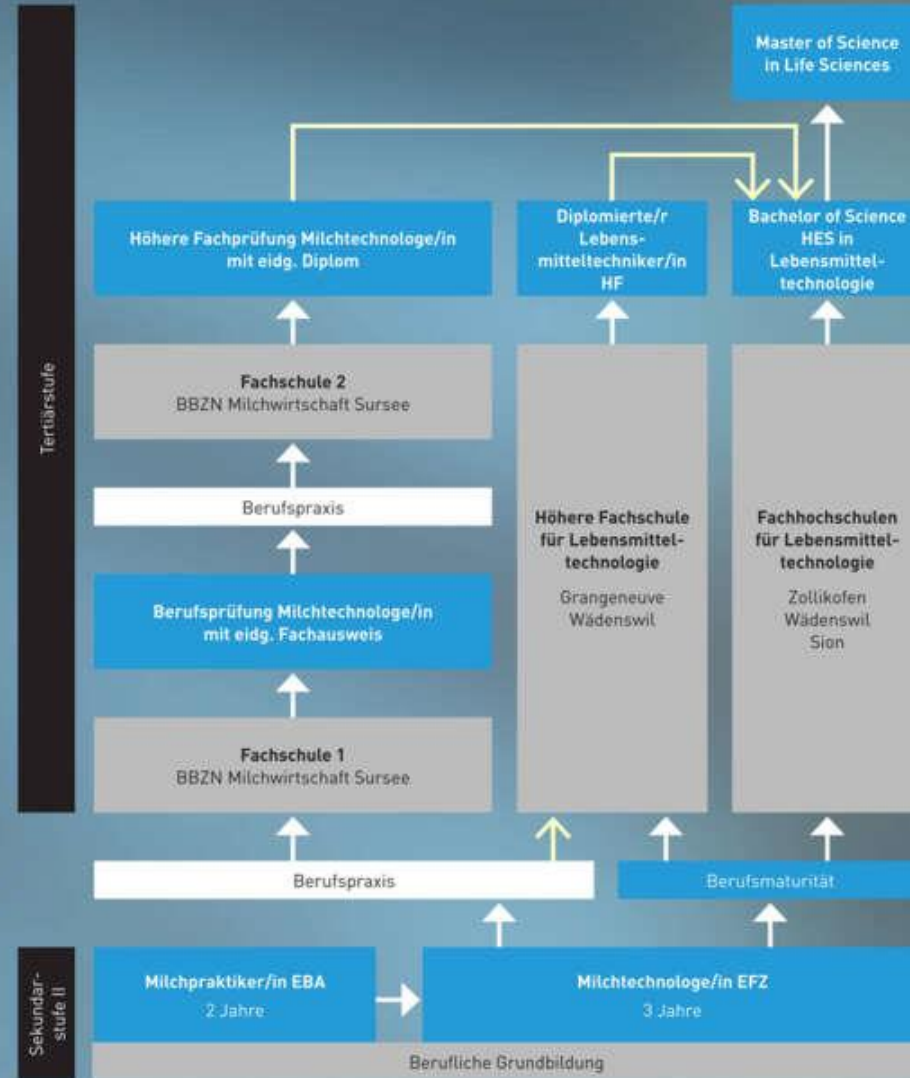
Anforderungen

Praktisch

- Lust Lebensmittel zu produzieren
- Kein Morgenmuffel
- Hygienische Arbeit

Schulisch

- Stellwerktest
- Direkt nach obligatorischer Schulzeit
- Kein mind. alter



Lohn

1. Lehrjahr = CHF 800.00 pro Monat
2. Lehrjahr = CHF 1'000.00 pro Monat
3. Lehrjahr = CHF 1'300.00 pro Monat

3'800.-	Arbeitnehmer/in ohne abgeschlossenen branchenspezifischen Berufsabschluss (Hilfspersonal)
4'000.-	Milchpraktiker/in EBA Detailhandelsassistent/in EBA
4'400.-	Milchtechnologe/in bzw. Käser/in mit EFZ Detailhandelsfachfrau/-mann EFZ
5'200.-	Milchtechnologe/in bzw. Käser/in mit BP, sofern in Funktion von Bereichs- oder Produktionsleiter Detailhandelsspezialist/in mit FA, sofern in Funktion von Verkaufs- oder Filialleiter
6'000.-	Milchtechnologe bzw. Käser mit HFP, sofern in Funktion von Bereichs- oder Produktionsleiter Detailhandelsmanager/in mit HFP, sofern in Funktion von Verkaufs- oder Filialleiter

- **Dominik Leuenberger:**
- **027 928 62 62**
- **dominik.leuenberger@walker.swiss**



- **Besucht unsere Website:**
- **www.walker.swiss**

- **Und unseren Online Shop:**
- **www.valaisdelicia.ch**

**Besten Dank für eure
Aufmerksamkeit**

**und es würde mich freuen von
euch zu hören oder euch zu
sehen**