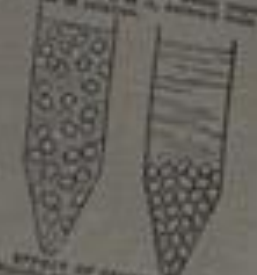


# Medizinische Praxisassistentin EFZ



# Inhaltsverzeichnis

- Was macht eine MPA
- Mein typischer Alltag als MPA im SZO
  - Neurologie
  - Gastroenterologie
- Sonnen- & Schattenseiten
- Unsere Ausbildung
  - Schule
  - Spital

# Was macht eine MPA?



# Mein typischer Arbeitstag



## Neurologie

- Arbeitszeit
- Einstempeln = Badge
- 3 Schichten
- 1. Platz Empfang
- 2. Platz Untersuchungen
- 3. Platz Schreiber



# Mein typischer Arbeitstag im SZO

Gastroenterologie

- Arbeitszeiten
- 3 Schichten
- 1. Platz Empfang
- 2. Platz Backoffice
- 3. Platz Aufwachraum
- Untersuchungen (Koloskopie, Gastro



# Sonnenseiten

- Vielseitig
- Abwechslungsreich
- Gutes Team/Teamarbeit
- Gefragter Beruf = Sicherer Arbeitsplatz
- Menschen helfen
- Indoor

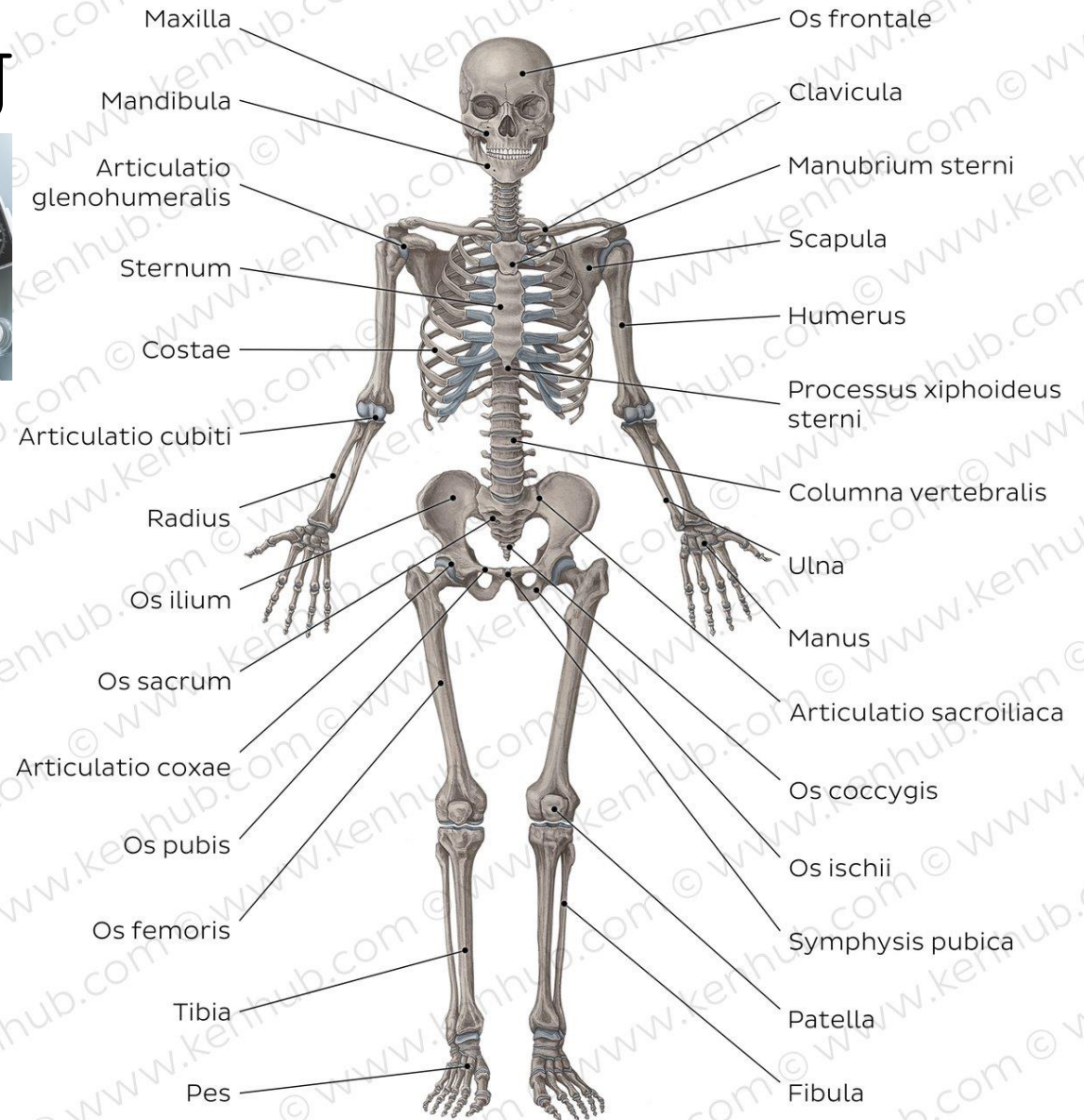


# Schattenseiten

- Verschlechterung der Zustände von Patienten miterleben
- Stress
- Arbeitsende passt sich an Sprechstunde des Arztes an
- Wenige Weiterbildungsmöglichkeiten
- Arztgeheimnis
- Ferien miteinander anpassen

# Unsere Ausbildung

- 1 Jahr Schule
- 3 Jahre
- 1 Tag Schule
- Arztpraxis/Spital
- Lohn
  - 1. Lehrjahr keiner
  - 2. Lehrjahr
  - 3. Lehrjahr



# Ausbildung in der Schule

- Berufsschule Visp
- Verschiedenste Fächer (>20)
- ~ 1x pro Woche ÜK
- Abschlussprüfung am Computer
- Fachunterricht Digital / auf Papier

# Ausbildung im Spital

- Einführungstage und Reflexionstage
- Abteilungen im  $\frac{1}{2}$ -Jahres Wechsel
- Grosser Einblick in die Medizinische Welt
- «Praktikumswochen» im Labor & Röntgen
- Cafeteria mit reduzierten Mahlzeiten
- Pausen

# Video MPA im Spital

